

# ELEWACJA ZACHODNIA

SKALA 1:100

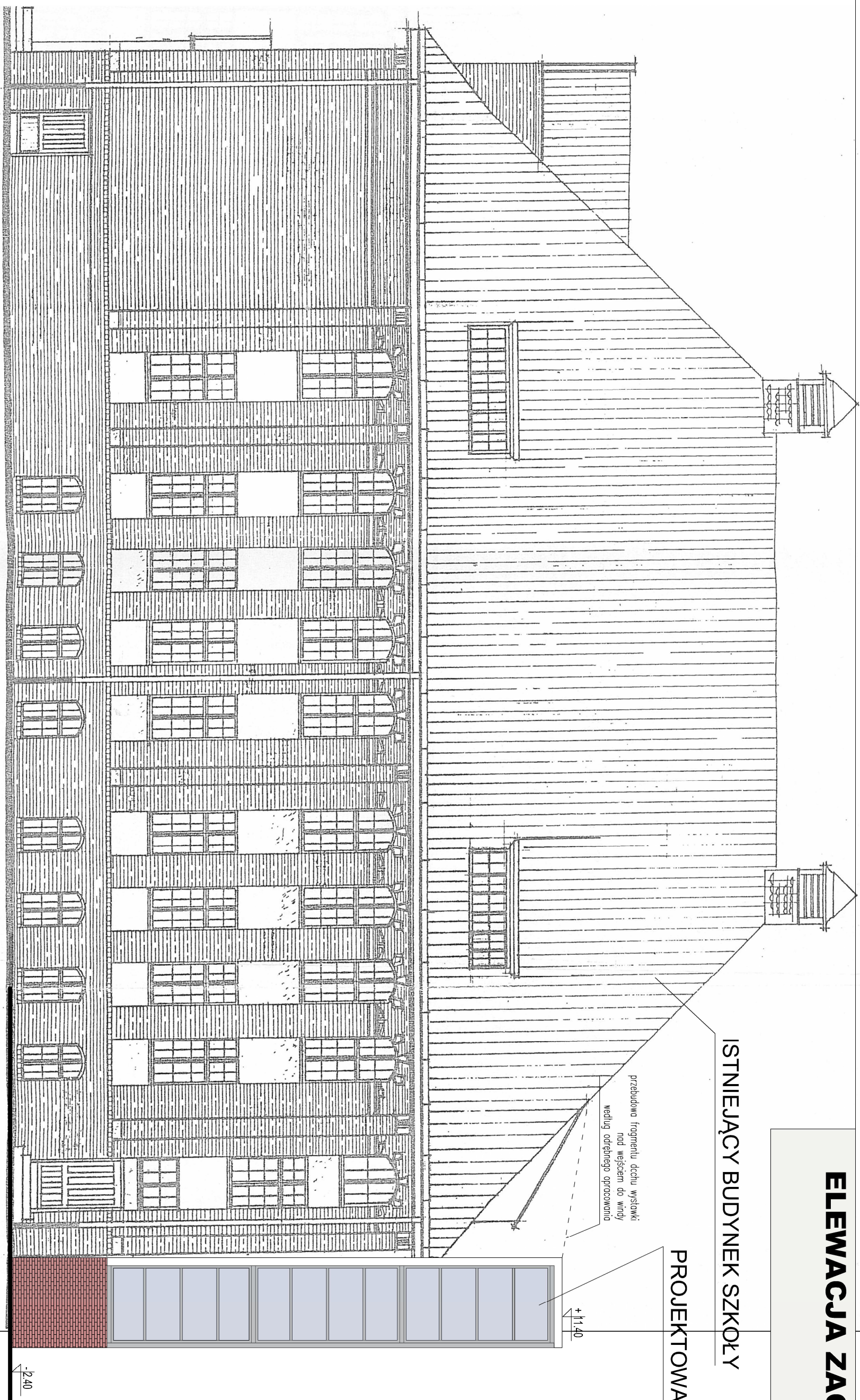
ISTNIEJĄCY BUDYNEK SZKOŁY

PROJEKTOWANA WINDA

przebudowa fragmentu dachu wystawki  
nad wejściem do windy  
według odrębnego opracowania

+11.40

-2.40



## LEGENDA

- OKŁADZINA KLINKIEROWA  
ŚCIANA TYNKOWANA  
ŚCIANA FASADOWA SZKLONA

## UWAGI

1. Wszystkie wymiary sprawdzać w naturze.  
2. Materiały budowlane i kolorystyka zgodnie z opisem

PRACOWNIA  
AUTORSKA  
MISIA CZYK-STRUZIK  
Dorota Misiaczyk-Struzik  
ul. Chopina 37/2a, 81-786 Sopot, tel. 600236226  
mail: misiaczyk@wp.pl

ZLECENIODAWCA: GMINA KISIELICE UL. DASZYŃSKIEGO 5, 14-220 KISIELICE			
BUDOWA WINDY ZEWNĘTRZNEJ DLA OSÓB NIEPEŁNOSPRAWNYCH PRZY BUDYNKU GŁÓWNYM SZKOŁY PODSTAWOWEJ W KISIELICACH			
14-220 KISIELICE, UL. DASZYŃSKIEGO 3, DZ. NR EW. 173			
STADIUM:	PROJEKT BUDOWLANY		
PROJEKTANT:	mgr inż. arch. DOROTA MISIA CZYK-STRUZIK		
SPRAWDZAJĄCY:	mgr inż. arch. KARINA WIŚNIEWSKA		
BRANŻA:	uprząwienie budowlane 494/P00KK/2012		
TYTUŁ RYSUNKU:	ARCHITEKTURA	SKALA:	DATA:
	ELEWACJA ZACHODNIA	1:100	LIPIEC 2020
			NUMER RYSUNKU:
			A-8